



Aktivering og test av: Tron 60S/GPS

Aktivering

Enheden vil løses ut og aktiveres automatisk dersom fartøyet går ned.

Manuell aktivering

Enheden kan tas ut av braketten og kastes i vannet for aktivering, eller enheten kan aktiveres i braketten.

1. Bryt forseglingen og fjern låsepinnen for bryteren.
2. Trykk inn på bryterens venstre side slik at bryteren beveger seg til "ON" posisjon.
3. Lyset på toppen av enheten vil starte å blinke for å indikere at enheten sender nødsignal.
4. Sendingen kan stoppes ved å flytte bryteren tilbake til "READY" posisjon.

Test

1. Ta enheten ut av braketten. Dersom enheten sitter festet i en brakett med deksel, så vær forsiktig når dekselet løsnes slik at enheten ikke ramler ut.
2. Flytt bryteren til "TEST" posisjon, og hold den der i ca. 15 sekunder.
3. I løpet av denne tiden skal enheten gi kun 1 blink dersom alt er i orden.
4. Dersom enheten blinker flere ganger, se pkt 6.4 i manualen.

Vedlikehold

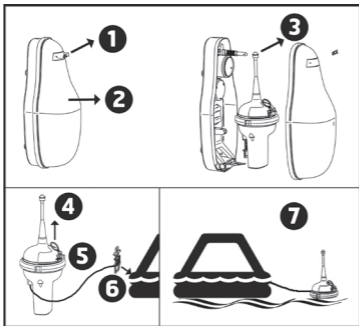
1. Test enheten hver måned.
2. Årlig kontroll ihht MSC.1040
3. Bytt batteri hvert 5 år i henhold til SBM bestemmelser. Se manualen pkt. 7.1.1.





Aktivering og test av: Tron 60S/GPS

Manuell aktivering



1. Dra ut låsesplint som sitter i braketten (FB-60)
2. Ta bort frontdeksel til braketten.
3. Ta ut Nødpeilesenderen (EPIRB) fra braketten
4. Bryt/løs ut forseglingen som sikrer bryteren
5. Flytt/sett hovedbryter til ON posisjon. LED indikatoren som er lokalisert på toppen av antennen vil begynne å blinke, som indikerer at EPIRB er aktivert.
6. Knyt avtrekkersnoren fra bøyen til deg selv eller redningsflåten
7. HUSK;

Hvis mulig, plasser EPIRB i et åpent område med klar sikt mot atmosfæren. Hvis tildekt, kan dette begrense satellittens evne til å motta nødsignalene fra Nødpeilesenderen. Dette er spesielt viktig for Tron 60GPS, siden den trenger klar sikt mot atmosfæren for å oppnå/gi en rask GPS posisjon.